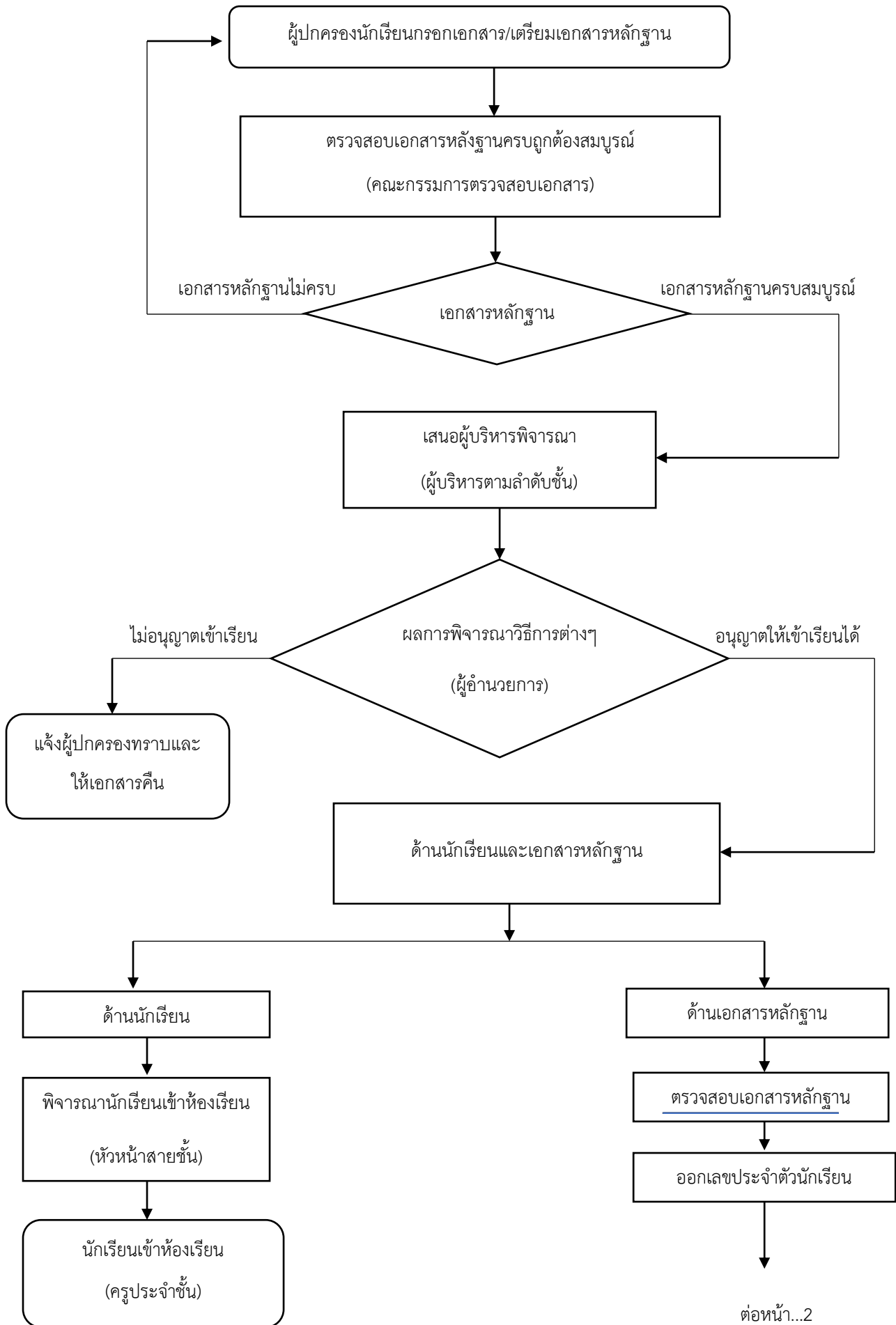


Flowchart ระบบการรับนักเรียน

กรณีที่ 2 การรับนักเรียนเข้าใหม่เพิ่มเติม - การรับย้ายเข้าเรียน



ต่อ

ตรวจสอบ-แยกเอกสารหลักฐานเป็น 3 ชุด

กรอกข้อมูลระบบ DMC

เก็บรักษาเอกสารฯ

เทียบโอนผลการเรียน

ลงคะแนนผลเทียบโอนในสมุดร
ประจำตัวนักเรียน (ปพ)
(ครูประจำชั้น)

แจ้งคะแนนเก็บ/เวลาเรียนให้ครูประจำ
วิชาที่สอนนักเรียนคนนี้ (ถ้ามี)

เก็บรักษาเอกสารหลักฐาน

ลงทะเบียนประจำตัวในเอกสารธุรการประจำชั้น ,
ปพ. (ครูประจำชั้น)

แจ้งเลขประจำตัวนักเรียนให้ครูประจำวิชาที่
สอนนักเรียนคนนี้
(ครูประจำชั้น)

เก็บรักษาเอกสารหลักฐาน